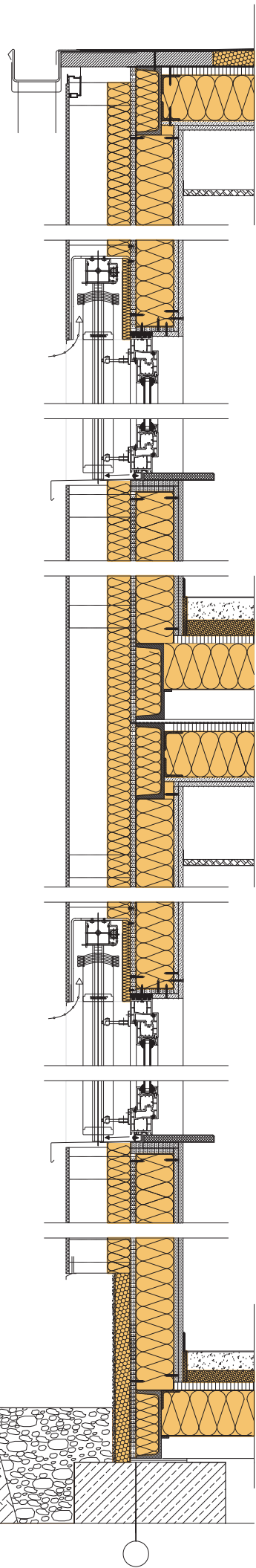


Planungsgrundlagen

Modulgebäude
Kindertageseinrichtungen



KLEUSBERG 



Dachaufbau von oben nach unten:

- Abdichtung
- Gefälledämmung
- Tragkonstruktion
- Mineralwolldämmung
- Gipskartonplatte
- Dampfbremse
- Gipskartonplatte
- Abhangdecke nach Bedarf

Bodenaufbau von oben nach unten:

- Bodenbelag
- Zementestrich
- Trittschalldämmung
- Tragkonstruktion mit Dampfbremse
- Mineralwolldämmung

Deckenaufbau von oben nach unten:

- Mineralwolldämmung
- Tragkonstruktion
- Gipskartonplatte
- Dampfbremse
- Gipskartonplatte
- Abhangdecke nach Bedarf

Wandaufbau von außen nach innen:
(mit vorgehängter, hinterlüfteter Fassade)

- Fassadenplatten an UK
- Luftschicht
- Fassadendämmung lückenlos
- Gipsfaserplatte
- Tragkonstruktion
- Mineralwolldämmung
- Gipskartonplatte
- Dampfbremse
- Gipskartonplatte

Bodenaufbau von oben nach unten:

- Bodenbelag
- Zementestrich
- Trittschalldämmung
- Tragkonstruktion mit Dampfbremse
- Mineralwolldämmung
- Blindboden



Modulgebäude von KLEUSBERG werden grundsätzlich individuell und objektbezogen konzipiert. Die Vorgaben des Architekten und des Bauherrn sowie die Randbedingungen des Grundstücks werden selbstverständlich berücksichtigt.

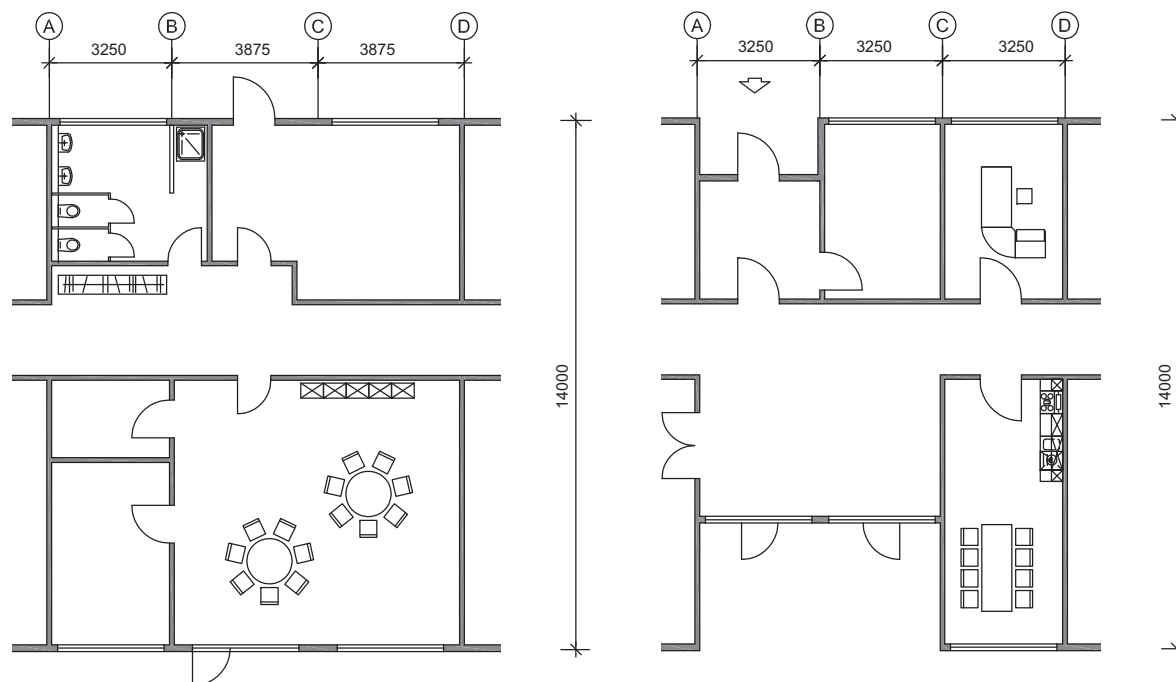
Tragende Elemente der einzelnen Module sind, neben Boden-, Decken- und Dachrahmen, jeweils vier Eckstützen sowie ggf. erforderliche Mittelstützen. Das ermöglicht eine modulübergreifende, bedarfsgerechte Einteilung der Räume.

Die Anordnung der Module kann längs- und stirnseitig nebeneinander sowie bis zu 6-geschossig übereinander erfolgen.

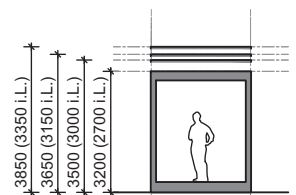
Erweiterungen um zusätzliche Gruppen- und Nebenräume sind jederzeit möglich, auch bei konventionell erstellten Bestandsgebäuden.

Fenster, Türen, Fassaden, Dachformen wie auch die Innenausstattung und Haustechnik, werden dem Einsatzbereich entsprechend und nach den Kundenwünschen ausgeführt.

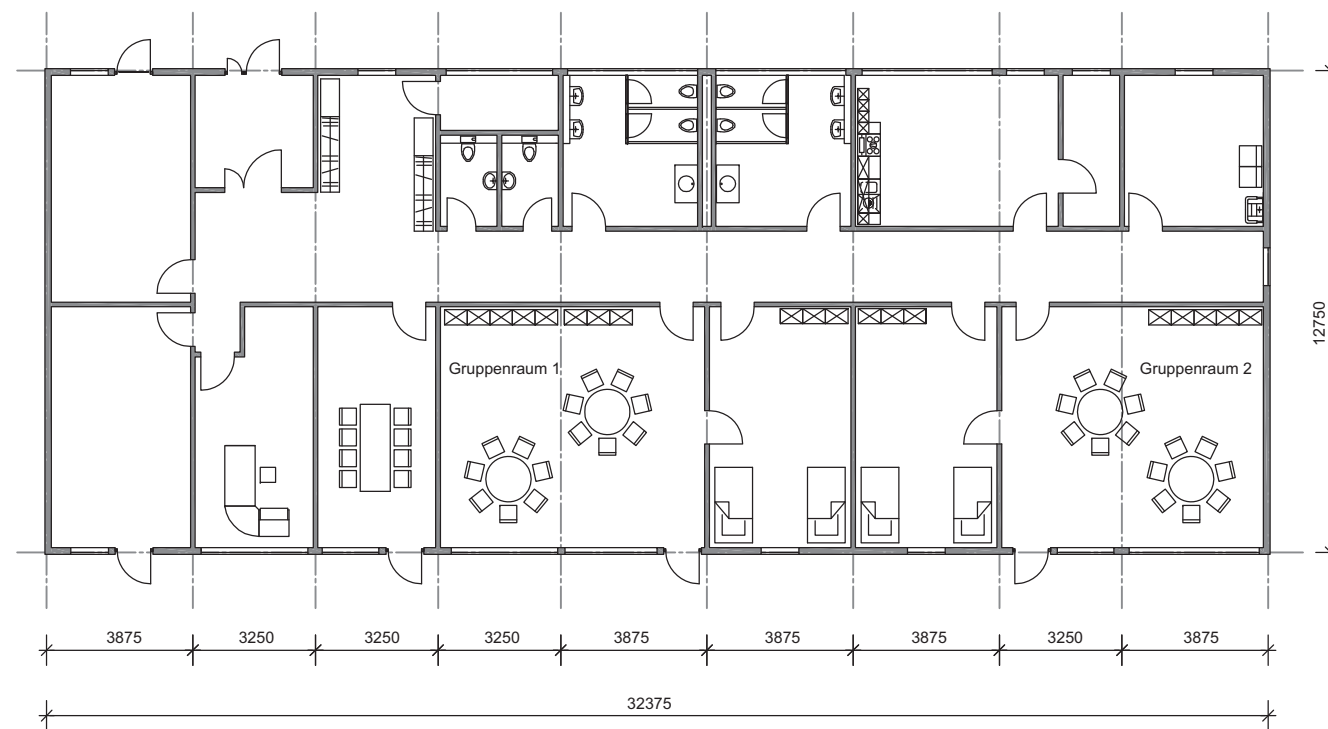
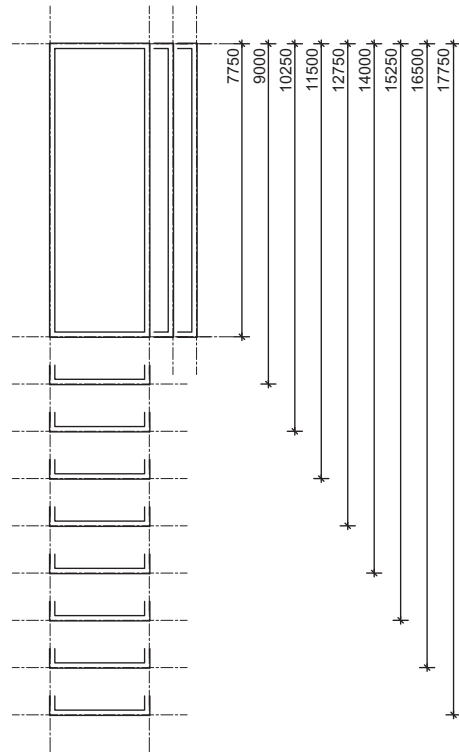
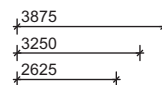
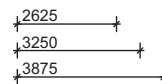
Die industrielle Vorfertigung unter optimalen Bedingungen reduziert die Montage- und Ausbauezeit vor Ort und trägt maßgeblich zur hohen Qualität des Gesamtbauwerks bis ins Detail bei.



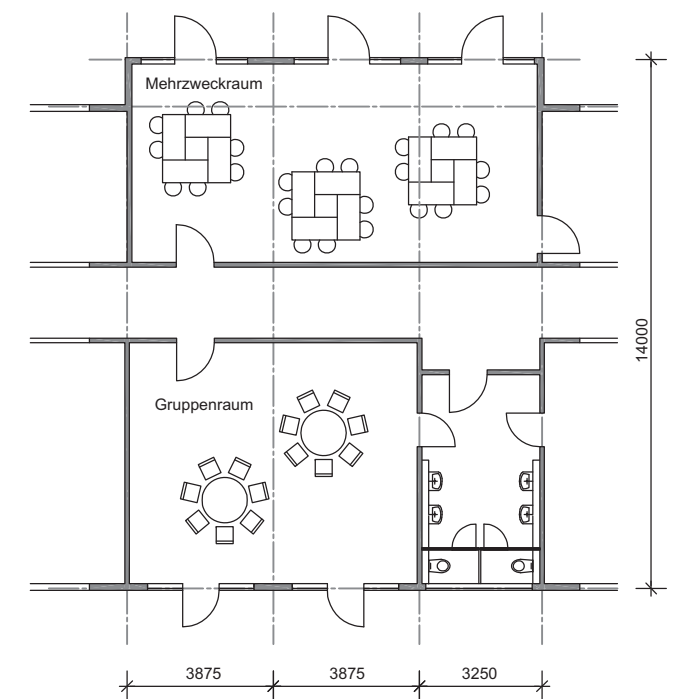
M 1:200
Maßangaben in Millimeter



Je nach Anforderung kann selbstverständlich auch von den hier abgebildeten Vorzugsrastermaßen abgewichen werden.



Erweiterung





KLEUSBERG Innovationsforum, Wissen

Zentrale und Werk 1
KLEUSBERG GmbH & Co. KG
Postfach 1265 · 57530 Wissen
Morsbacher Straße · 57537 Wissen
Tel. 02742 955-150
Fax 02742 955-144
E-Mail: wissen@kleusberg.de

Hauptniederlassung Nord
KLEUSBERG GmbH & Co. KG
Postfach 541048 · 22510 Hamburg
Reichsbahnstr. 72a · 22525 Hamburg
Tel. 040 547311-0
Fax 040 547311-44
E-Mail: hamburg@kleusberg.de

Niederlassung Süd
KLEUSBERG GmbH & Co. KG
Postfach 3021 · 71684 Remseck
Neckaraue 16-18 · 71686 Remseck
Tel. 07146 2873-0
Fax 07146 2873-44
E-Mail: remseck@kleusberg.de

Niederlassung Ost und Werk 2
KLEUSBERG GmbH & Co. KG
Grünstraße 14c · 06184 Kabelsketal-Dölbau
Tel. 0345 5753-113
Fax 0345 5753-144
E-Mail: kabelsketal@kleusberg.de

Niederlassung Bayern
KLEUSBERG GmbH & Co. KG
Kronstadter Straße 4 · 81677 München
Tel. 089 66085750
Fax 089 66085749
E-Mail: muenchen@kleusberg.de