

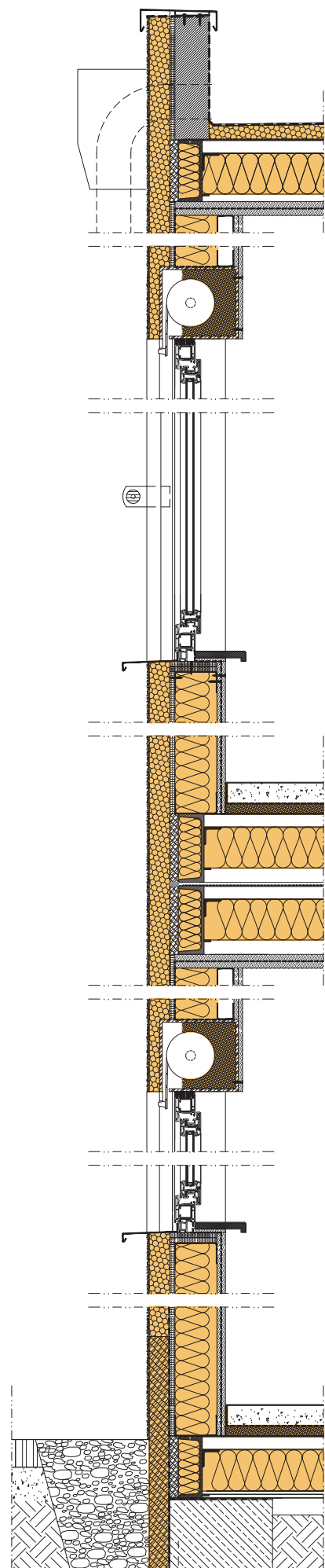
Planungsgrundlagen

PROPFLEGE

Modulgebäude für Gesundheit und Pflege



KLEUSBERG 



Dachaufbau von oben nach unten:

- Abdichtung
- Gefälledämmung
- Tragkonstruktion
- Mineralwolldämmung
- Gipskartonplatte
- Dampfbremse
- Gipskartonplatte
- Abhangdecke nach Bedarf

Bodenaufbau von oben nach unten:

- Bodenbelag
- Zementestrich
- Trittschalldämmung
- Tragkonstruktion mit Dampfbremse
- Mineralwolldämmung

Deckenaufbau von oben nach unten:

- Mineralwolldämmung
- Tragkonstruktion
- Gipskartonplatte
- Dampfbremse
- Gipskartonplatte
- Abhangdecke nach Bedarf

Wandaufbau von außen nach innen:

- Wärmedämmverbundsystem
- Gipsfaserplatte
- Tragkonstruktion
- Mineralwolldämmung
- Gipskartonplatte
- Dampfbremse
- Gipskartonplatte

Bodenaufbau von oben nach unten:

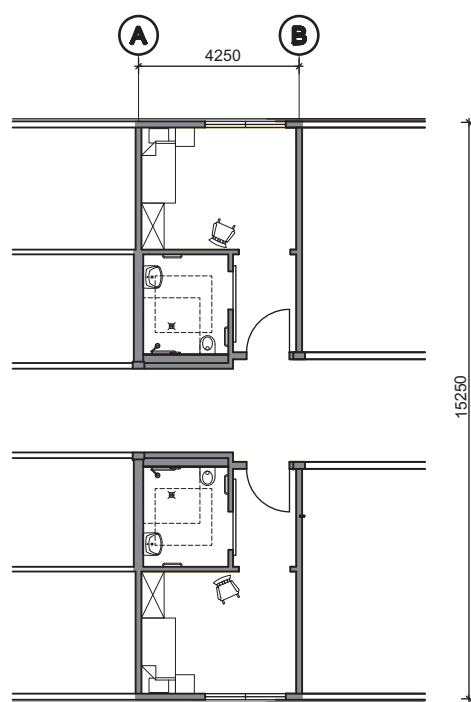
- Bodenbelag
- Zementestrich
- Trittschalldämmung
- Tragkonstruktion mit Dampfbremse
- Mineralwolldämmung
- Blindboden



Pflegeeinrichtungen, Bettenstationen oder Kliniken in moderner KLEUSBERG Modulbauweise werden individuell und objektbezogen konzipiert. Dabei werden die Vorgaben des Architekten und des Bauherrn sowie die Randbedingungen des Grundstücks berücksichtigt.

Tragende Elemente der einzelnen Module sind, neben Boden- und Decken- bzw. Dachrahmen, jeweils vier Eckstützen sowie ggf. erforderliche Mittelstützen. Das ermöglicht eine modulübergreifende, bedarfsgerechte Einteilung der Räume.

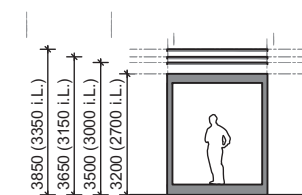
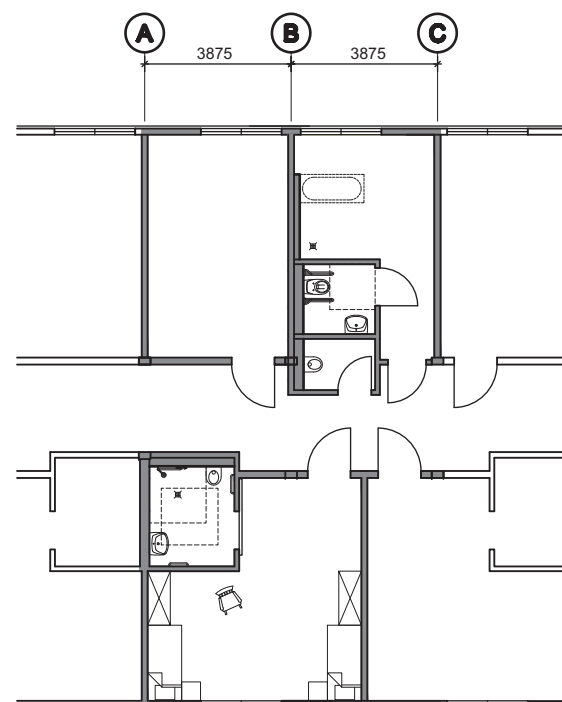
Die Anordnung der Module kann längs- und stirnseitig nebeneinander sowie bis zu 6-geschossig übereinander erfolgen.



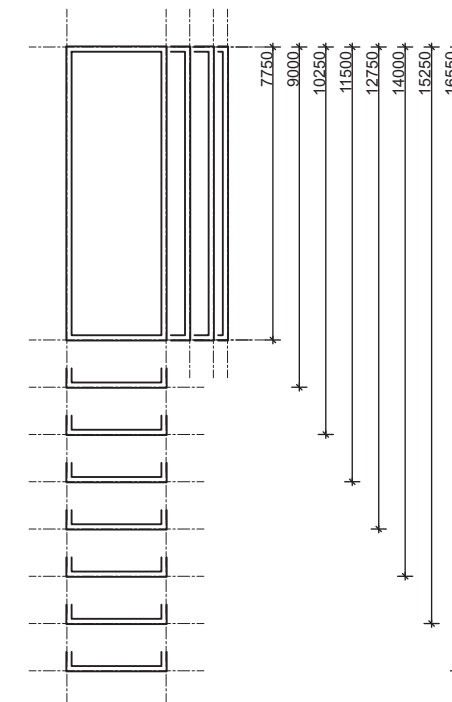
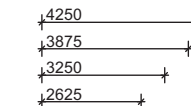
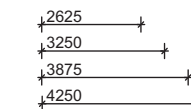
Auch konventionell erstellte Bauten können in Modulbauweise, je nach Statik des Bestandsgebäudes, um ein oder mehrere Geschosse aufgestockt werden.

Fenster, Türen, Fassaden, Dachformen wie auch die Innenausstattung und Haustechnik, werden dem Einsatzbereich entsprechend und nach den Kundenwünschen ausgeführt.

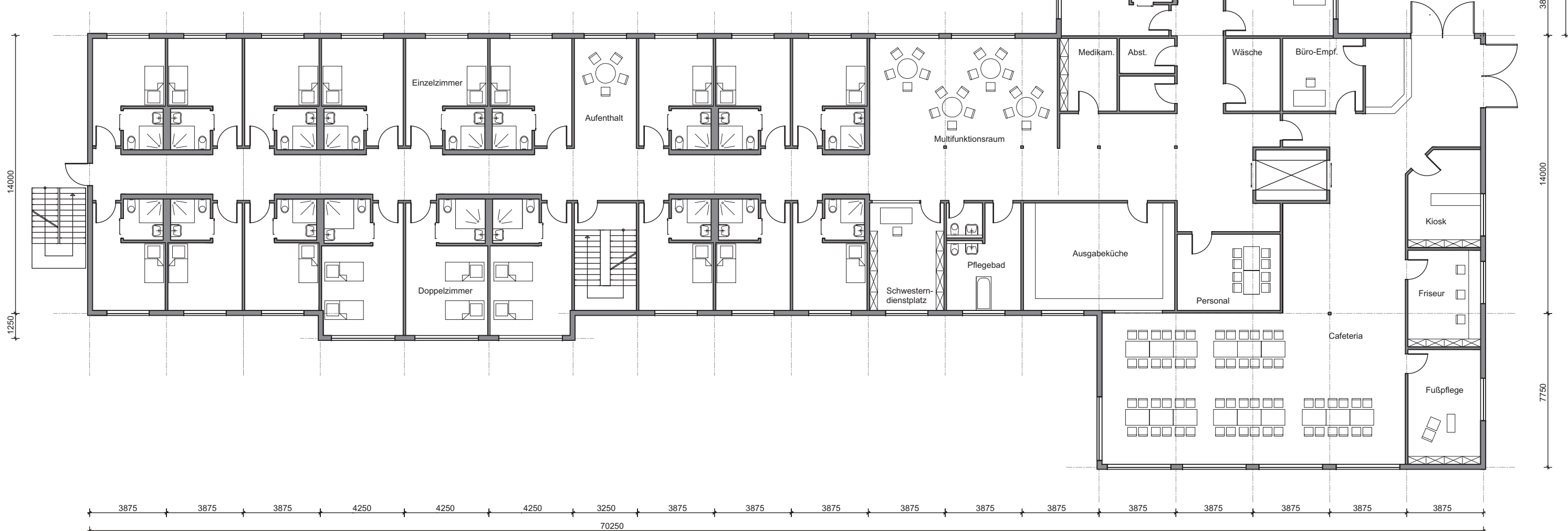
Die industrielle Vorfertigung unter optimalen Bedingungen reduziert die Montage- und Ausbauezeit vor Ort und trägt maßgeblich zur hohen Qualität des Gesamtbauwerks bis ins Detail bei.



Je nach Anforderung kann auch von den hier abgebildeten Vorzugsrastermaßen abgewichen werden.



M 1:200
Maßangaben in Millimeter





KLEUSBERG Innovationsforum, Wissen

PROPFLEGE

KLEUSBERG GmbH & Co. KG
Postfach 1265 · 57530 Wissen
Morsbacher Straße · 57537 Wissen
Tel. 02742 955-169
Fax 02742 955-155
E-Mail: propflege@kleusberg.de

www.kleusberg.de/propflege

KLEUSBERG 