



## Möblierte Wohnung(en) frei! Gut und günstig wohnen an der Uni.

KLEUSBERG bietet Ihnen hochwertige, mobile Studenten-Wohnmodule zur Miete oder zum Kauf: 18 qm Wohnfläche, unterteilt in Wohn-, Küchen- und Sanitärbereich - ausbaufähig zu einem modernen Studentenwohnheim.

Die Räume sind anspruchsvoll möbliert. Die Einrichtung ist aus Holz-Werkstoffplatten in Buche-Dekor gefertigt. Der Wohnbereich verfügt über ein Bett in den Maßen 2 x 1 m, ausgestattet mit einer Kaltschaummatratze für guten Schlafkomfort, einen großen Kleiderschrank, eine Regalwand mit Anbautisch, zwei Stühle, ein TV-Panel und viele Stauraummöglichkeiten.

Ein Anschluss für Satellitenanlage ist vorhanden. An Details, wie Leselampe und Steckdose für Radio-Wecker, wurde gedacht.

Die Küchenzeile ist komplett mit Kühlschrank, Geschirrspülmaschine und einem Ceran-Kochfeld ausgestattet. Das Bad verfügt über Toilette, Handwaschbecken, Dusche und einen geräumigen Spiegelschrank.

Die KLEUSBERG Studentenwohnung hat eine Sicherheitstür mit dreifacher Schließung und einem einbruchhemmenden Aluminiumrollladen.



Funktionelles Bad mit WC, Dusche, Waschbecken und Spiegelschrank.



### Studenten-Wohnmodul im Detail:

#### Abmessungen:

Länge 6,04 m, Breite 3,00 m,  
Raumhöhe 2,50 m

#### Wohneinrichtung:

- Bett 2,00 x 1,00 m mit Kaltschaummatratze
- 2-türiger Garderobenschrank 900/600/2500 mm (B/T/H)
- Regalelement mit Tisch
- Regal mit 2 Ablageböden und 4 Schrankelementen
- TV-Panel mit Ablagefach
- 2 Polsterstühle

#### Kücheneinrichtung:

- Küchenzeile mit Ceran-Kochfeld, Kühlschrank und Geschirrspüler

#### Badeinrichtung:

- Duschkabine, Handwaschbecken, Flachspülklosett, Spiegelschrank, Handtuchstange und div. Ablagemöglichkeiten



Klein, fein und gemütlich - die mobile Studentenwohnung. Einfach mieten!

## Prima Klima

Moderne Heiz- und Lüftungstechnik sorgt für wohlthuendes Raumklima. Die verwendeten Materialien für Fußboden, Wand und Decke sowie Einrichtungen sind hochwertig, umweltfreundlich und gesundheitlich unbedenklich. Prüfzeugnisse belegen das!

KLEUSBERG Studenten-Wohnmodule können Sie für beliebige Zeit mieten. Sie bestimmen den Standort - KLEUSBERG liefert schlüsselfertig. Vor Ort sind nur noch Anschlüsse an das Wasser- und Abwassersystem erforderlich. Die Wohneinheiten sind sofort bezugsfertig.

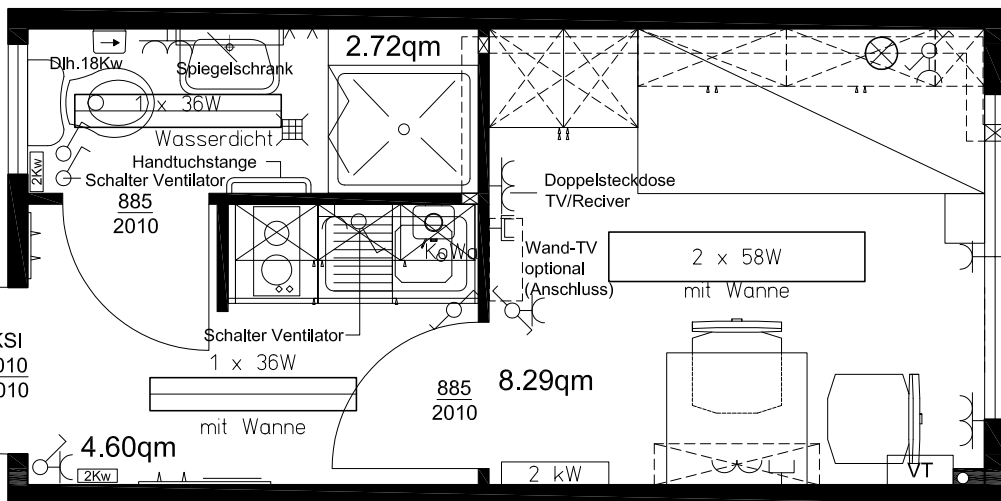


Alles dran, alles drin, was Sie zum Wohnen brauchen.

### Planen Sie Ihr Studentenwohnheim selbst.

Die KLEUSBERG Planungssoftware macht es Ihnen leicht, online, ohne vorherige Softwareinstallation, Ihr Studentenwohnheim individuell zu planen und direkt bei KLEUSBERG anzufragen:

[www.kleusberg.de/planungssoftware](http://www.kleusberg.de/planungssoftware)



Der Grundriss beweist: Viel Platz zum Wohnen, mehr als man vermutet.

**Zentrale und Werk 1**  
KLEUSBERG GmbH & Co. KG  
Postfach 1265 · 57530 Wissen  
Morsbacher Straße · 57537 Wissen  
Tel. 02742 955-111  
Fax 02742 955-188

**Niederlassung Ost und Werk 2**  
KLEUSBERG GmbH & Co. KG  
Grünstraße 14c · 06184 Kabelsketal  
Tel. 0345 5753-111  
Fax 0345 5753-145

**Hauptniederlassung Nord**  
KLEUSBERG GmbH & Co. KG  
Postfach 541048 · 22510 Hamburg  
Reichsbahnstr. 72a · 22525 Hamburg  
Tel. 040 547311-26  
Fax 040 547311-46

**Niederlassung Bayern**  
KLEUSBERG GmbH & Co. KG  
Kronstadter Straße 4 · 81677 München  
Tel. 089 66085750  
Fax 089 66085749

**Niederlassung Süd und Werk 3**  
KLEUSBERG GmbH & Co. KG  
Postfach 3021 · 71684 Remseck  
Neckarau 18 · 71686 Remseck  
Tel. 07146 2873-0  
Fax 07146 2873-45

E-Mail: [miete@kleusberg.de](mailto:miete@kleusberg.de)

[www.kleusberg.de](http://www.kleusberg.de)