



## KLEUSBERG Hotel-Container: Gut und günstig wohnen auf der Baustelle.

Sie sind Bauleiter und suchen eine günstige Alternative zur Übernachtung im Hotel. KLEUSBERG bietet Ihnen hochwertige Hotel-Container zum Kauf oder zur Miete: 18 qm Wohnfläche unterteilt in Wohn-, Küchen- und Sanitärebereich.

Die Räume sind anspruchsvoll möbliert. Der Wohnbereich verfügt über ein Bett in den Maßen 2,00 x 1,00 m, ausgestattet mit einer Kaltschaummatratze für guten Schlafkomfort, einen großen Kleiderschrank und überall zahlreiche Stauraummöglichkeiten, eine Regalwand mit Anbautisch, zwei Stühle und ein TV-Panel. Hier können Sie Ihr eigenes TV-Gerät anschließen oder eines bei KLEUSBERG mieten. Anschluss für Satellitenanlage ist vorhanden.

An Details wie Leselampe und Steckdose für Radiowecker wurde gedacht. Die Einrichtung ist aus Buche-Dekor Holz-Werkstoffplatten gefertigt.

Die Küchenzeile ist komplett mit Kühlschrank, Geschirrspülmaschine und einem Ceran-Kochfeld ausgestattet. Das Bad verfügt über Toilette, Handwaschbecken, Dusche und einen geräumigen Spiegelschrank.

Zu Ihrer Sicherheit verfügt der KLEUSBERG Hotel-Container über eine Sicherheitstür mit dreifacher Schließung und einem einbruchhemmenden Aluminiumrollladen. Auf Wunsch kann das Fenster zusätzlich mit einem Gitter nachgerüstet werden.

Ist die Baustelle abgeschlossen, reist Ihr Hotel-Container mit allen persönlichen Gegenständen weiter zur nächsten Baustelle. Alles bleibt in Ihrem Zimmer und steht Ihnen auf der nächsten Baustelle gleich zur Verfügung. Einfacher geht's nicht!



Funktionelles Bad mit WC, Dusche, Waschbecken und Spiegelschrank.

### Der Hotel-Container im Detail

#### Abmessungen:

Länge 6,04 m x Breite 3,00 m  
Raumhöhe 2,50 m

#### Wohneinrichtung:

- Bett 2,00 x 1,00 m mit Kaltschaummatratze
- 2-türiger Garderobenschrank 900/600/2500 mm (B/T/H)
- Regalelement mit Tisch
- Regal-Schränkelement mit 2 Ablageböden und 4 Schränkelementen
- TV-Panel mit Ablagefach
- 2 Polsterstühle

#### Kücheneinrichtung:

- Küchenzeile mit Ceran-Kochfeld, Kühlschrank und Geschirrspüler

#### Badeinrichtung:

- Duschkabine, Handwaschbecken, Flachspülklosett, Spiegelschrank und div. Ablagemöglichkeiten, Handtuchstange



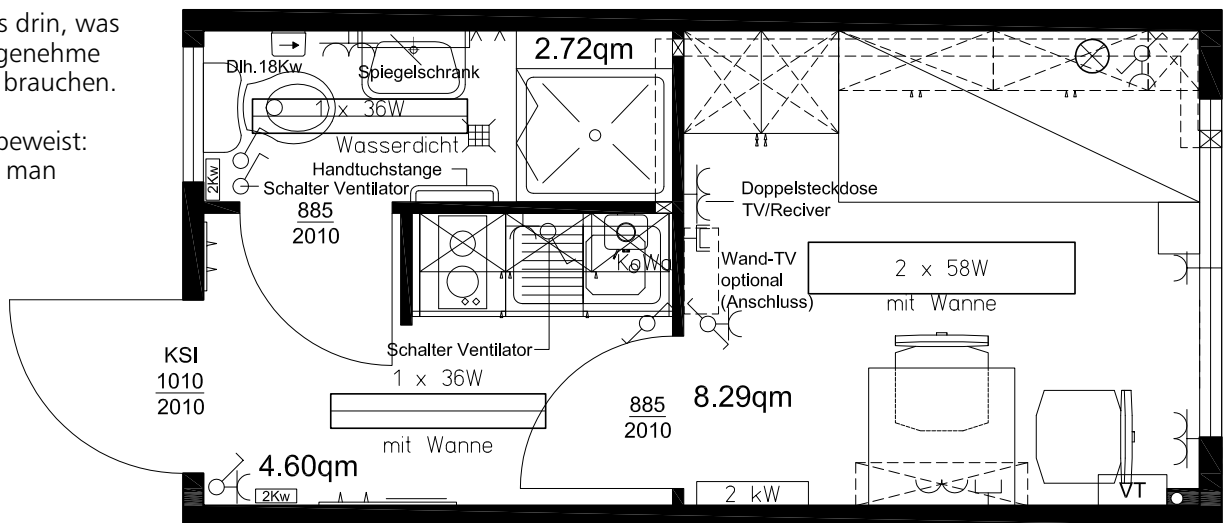
Küchenzeile mit Ceran-Kochfeld, Spülmaschine und Kühlschrank.



Klein, fein und gemütlich - das mobile Hotelzimmer für den Bauleiter.

Alles dran, alles drin, was Sie für eine angenehme Übernachtung brauchen.

Der Grundriss beweist: Mehr Platz, als man vermutet.



### Planungssoftware: [www.kleusberg.de/planungssoftware](http://www.kleusberg.de/planungssoftware)

Planen Sie Ihr Interims-Bürogebäude selbst mit der KLEUSBERG Planungssoftware. Direkt online ohne Softwareinstallation. Mit wenigen Klicks können Sie damit Ihr Mietgebäude individuell planen und direkt bei KLEUSBERG anfragen.

Zentrale und Werk 1  
KLEUSBERG GmbH & Co. KG  
Postfach 1265 · 57530 Wissen  
Morsbacher Straße · 57537 Wissen  
Tel. 02742 955-111  
Fax 02742 955-188

Niederlassung Ost und Werk 2  
KLEUSBERG GmbH & Co. KG  
Grünstraße 14c · 06184 Kabelsketal  
Tel. 0345 5753-113  
Fax 0345 5753-145

Hauptniederlassung Nord  
KLEUSBERG GmbH & Co. KG  
Postfach 541048 · 22510 Hamburg  
Reichsbahnstr. 72a · 22525 Hamburg  
Tel. 040 547311-26  
Fax 040 547311-46

Niederlassung Bayern  
KLEUSBERG GmbH & Co. KG  
Kronstadter Straße 4 · 81677 München  
Tel. 089 66085750  
Fax 089 66085749

Niederlassung Süd und Werk 3  
KLEUSBERG GmbH & Co. KG  
Postfach 3021 · 71684 Remseck  
Neckarau 18 · 71686 Remseck  
Tel. 07146 2873-0  
Fax 07146 2873-45

**E-Mail: [miete@kleusberg.de](mailto:miete@kleusberg.de)**

**[www.kleusberg.de](http://www.kleusberg.de)**